

הנחיות ודגשים לחיפוי גבס – קמין גז בנוי

1. פתח 00 מפולש לדליפת גז

יש להתקין בבסיס מבנה הקמין פתח מפולש, כאמצעי בטיחות למקרה של דליפת גז. פתח זה ישמש לשחרור גז דולף. הפתח יהיה בעל שטח חתך של לפחות 20 סמ"ר

2. פתחי כניסת אויר קר

יש להתקין משני צדי המבנה, מימין ומשמאל, פתחים תחתיים לכניסת אויר קר מבחוץ אל תוך המבנה. על הפתחים להיות בגובה עד 4 ס"מ מעל הריצפה ונמוך מגובה חלון הקמין. כל פתח בעל שטח חתך של 500 סמ"ר לפחות. לחילופין, ניתן להתקין בחזית הקמין פתח אחד בעל שטח חתך של 1000 סמ"ר.

3. פתח שחרור אויר חם

באופן דומה יש להתקין פתחי יציאה לאויר חם בחלקו העליון של הקמין בגובה שמעל לגוף הקמין, רצוי מעל גובה של 2 מ'.

4. קופסת פיקוד ובקרה

לקמין מחוברת קופסת פיקוד ובקרה. הקופסה שקועה בגבס ובעלת דלת הנפתחת לנסגרת בלחיצה. מידות קופסת הבקרה: (18 x 25 x 32) ס"מ. קופסת הבקרה מחוברת בצנרת קבועה אל הקמין.

5. בניית קירות הקמין מגבס אדום

יש לצפות מבפנים את כל קירות החיצוניים של הקמין בחומר בידוד, צמר סלעים עמיד בחום עם רדיד אלומיניום (הרדיד אלומיניום כלפי פנים הקמין). בקרבת צנרת חשמל ולאז מכשירים אלקטרוניים (כגון טלוויזיה, מערכות וידאו, אודיו וכו'), יש לבודד בשכבת בידוד כפולה.

6. ניצבי הגבס

אין לחבר את ניצבי הגבס בברגים אל גוף הקמין!

7. ברז גז

רצוי להתקין קו גז בקוטר "12=1\2" מ"מ ישירות מווסת הגז. לחץ הגז במצב עבודה, לפחות 30-32 גר'סמ"ר. יש להתקין, בסמוך לקמין, ברז גז במיקום המאפשר, בכל עת, גישה קלה ונוחה לסגירת ברז הגז.



8. אישור התקנה

יש לבצע את ההתקנה באמצעות מתקין קמינים מורשה שהנו גם טכנאי גז מוסמך !!!
יש להפעיל את הקמין רק לאחר שנבדק והופעל וכוון ע"י המתקין ורק לאחר שהמתקין מסר את הקמין ללקוח והסביר ללקוח כצד יש להפעיל את הקמין .
בכל מצב של ספק לגבי תקינות הקמין, חל איסור מוחלט להפעילו. יש להזמין את טכנאי השרות לבדיקה ותיקון במידת הצורך !!!
באחריות הלקוח לדאוג לקבל אישור התקנה סופי של התנור מחב' הגז לפני התקנתו

9. התקנת מסך פלזמה/LCD משולבת במבנה הקמין

על הפלזמה להיות שקועה בחזית הנישה בעומק של כ-15 ס"מ, מותאם לעובי הפלזמה . גובה תחתית הפלזמה מעל חלון הקמין- 40 ס"מ . בנוסף יש להתקין מחיצת בידוד, מחומר בידוד עמיד בחום, שיכבה כפולה !!! בין הקמין והפלזמה .

10. המלצה כללית

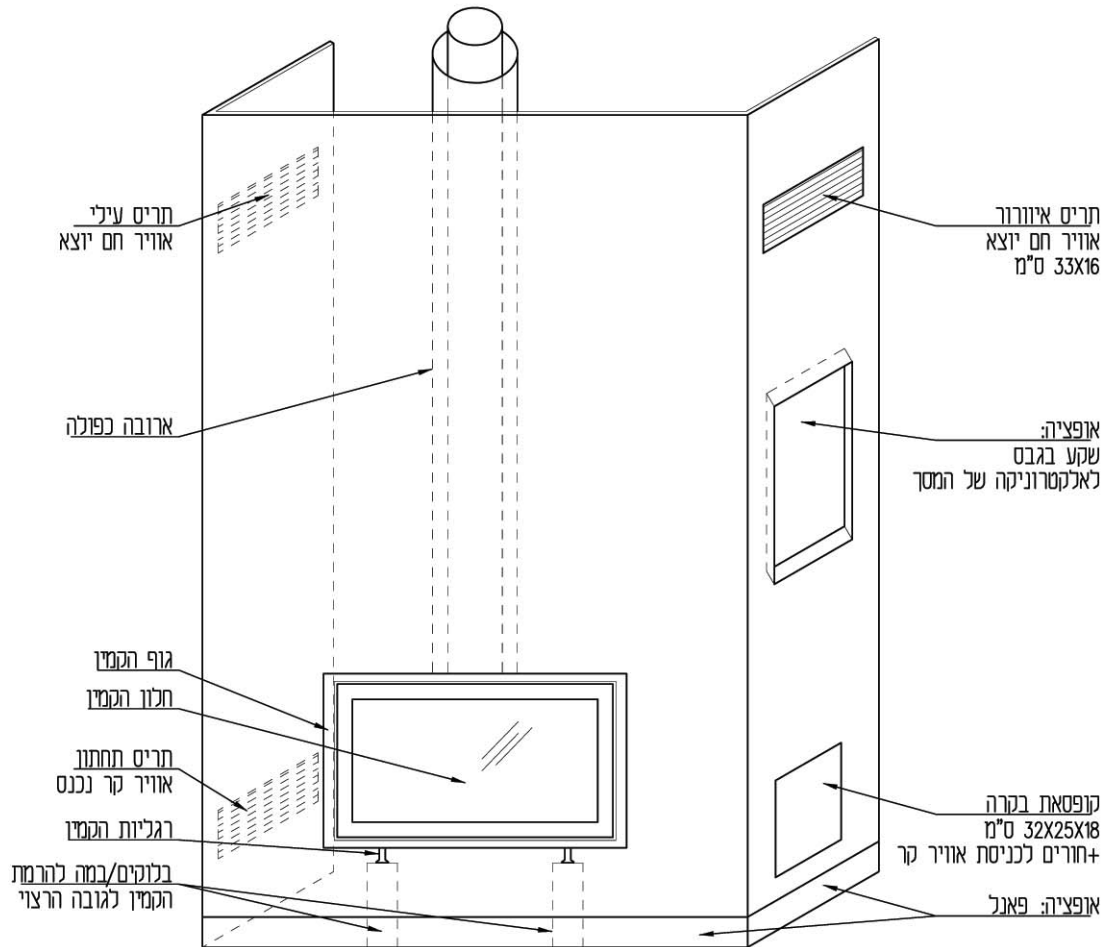
מומלץ להעביר אלינו את תכנית הנישה בנויה לאישור מקצועי ועפ"י ההנחיות הנ"ל ובמיוחד בנישה עם מערכות חשמל למיניהן .

11. מרשם סכמתי

מצ"ב תרשים סכמתי של מיבנה-נישה בנויה מגבס לקמין, עפ"י ההנחיות המפורטות מעלה
בכל מיקרה אם קיימת שאלה כלשהי שאינה ברורה לעניין בניית הקמין,
ניתן ומומלץ להיוועץ עם מתקין הקמין .



תרשים סכמטי מבנה גבס חיפוי לקמין



הנחיות כלליות:

1. כל הדפנות הפנימיים מצופים בצמר סלעים עם רדיד אלומיניום בעובי כ 4 ס"מ לבידוד תרמי של קירות המבנה.
2. יש להשאיר מרווח אוויר של כ-7 ס"מ בין שכבת חומר הבידוד לבין גוף הקמין, לזרימת אוויר קבועה.
3. יש להכין נקודת גז במרכז הקמין, מעל הפאנל, ולהשאיר כ 1 מטר אורך צינור גז. קוטר צינור הגז 1/2" צול-12 מ"מ



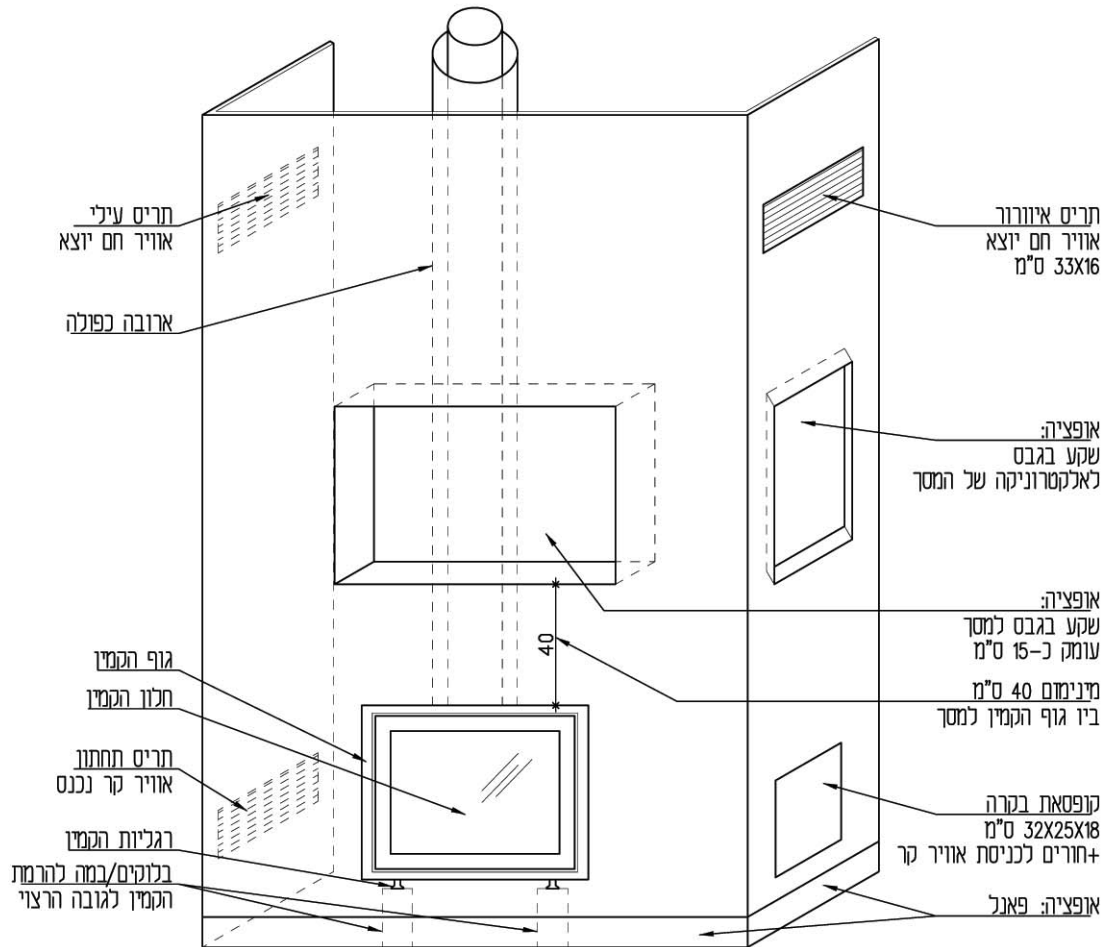
**Cheminées
Philippe**



hergom



תרשים סכמטי עם מסך מעל



הנחיות כלליות:

1. כל הדפנות הפנימיים מצופים בצמר סלעים עם רדיד אלומיניום בעובי כ 4 ס"מ לבידוד תרמי של קירות המבנה.
2. יש להשאיר מרווח אוויר של כ-7 ס"מ בין שכבת חומר הבידוד לבין גוף הקמין, לזרימת אוויר קבועה.
3. יש להכין נקודת גז במרכז הקמין, מעל הפאנל, ולהשאיר כ 1 מטר אורך צינור גז. קוטר צינור הגז 1/2" צול~12 מ"מ



Cheminées
Philippe



hergom

